

AUTORTIESĪBAS © Hangzhou EZVIZ Software Co., Ltd. VISAS TIESĪBAS PATURĒTAS. Visa informācija, tostarp, formulējumi, attēli, grafiki, ir Hangzhou EZVIZ Software Co., Ltd. īpašums. (Turpmāk – „EZVIZ”). Šo lietotāja rokasgrāmatu (turpmāk – „Rokasgrāmata”) nedrīkst reproducēt, mainīt, tulkot vai izplatīt, daļēji vai pilnībā, nekādā veidā bez iepriekšējas rakstiskas EZVIZ atļaujas. Ja vien nav noteikts citādi, EZVIZ nesniedz nekādas garantijas, galvojumus vai apliecinājumus, tiešus vai netiešus, attiecībā uz rokasgrāmatu.

Par šo rokasgrāmatu


Rokasgrāmatā ir iekļauti norādījumi par produkta lietošanu un pārvaldību. Attēli, diagrammas, bildes un visa cita informācija turpmāk ir paredzēta tikai aprakstam un skaidrojumam. Rokasgrāmatā ietvertā informācija var tikt mainīta bez brīdinājuma aparātprogrammatūras atjauninājumu vai citu iemeslu dēļ. Jaunāko versiju skatiet **EZVIZ™** vietnē (<http://www.ezvizlife.com>).

Pārskatīšanas ieraksts

Jaunā versija – 2019. gada janvāris

Preču zīmju apliecinājums



EZVIZ™,  un citas EZVIZ preču zīmes un logotipi ir EZVIZ īpašums dažādās jurisdikcijās. Citas turpmāk minētās preču zīmes un logotipi ir to attiecīgo īpašnieku īpašums.

Juridiskā atruna

CIKTĀL TO PIEĻAUJ PIEMĒROJAMIE TIESĪBU AKTI, APRAKSTĪTAIS PRODUKTS AR TĀ APARATŪRU, PROGRAMMATŪRU UN APARĀTPROGRAMMATŪRU TIEK NODROŠINĀTS „TĀDS, KĀDS IR”, AR VISIEM TRŪKUMIEM UN KĻŪDĀM, UN EZVIZ NESNIEDZ NEKĀDAS GARANTIJAS, SKAIDRAS VAI NETIEŠAS, TOSTARP, BET NE TIKAI, PAR PĀRDOŠANU, APMIERINOŠU KVALITĀTI, PIEMĒROTĪBU KONKRĒTAM MĒRĶIM UN TREŠO PERSONU TIESĪBU NEIEVĒROŠANU. NEKĀDĀ GADĪJUMĀ EZVIZ, TĀS DIREKTORI, AMATPERSONAS, DARBINIEKI VAI AĢENTI NAV ATBILDĪGI PAR JEBKĀDIEM ĪPAŠIEM, IZRIETOŠIEM, NEJAUŠIEM VAI NETIEŠIEM ZAUDĒJUMIEM, KĀ ARĪ, CITA STARPĀ, ZAUDĒJUMUS PAR UZŅĒMĒJDARBĪBAS PEĻNAS ZUDUMU, UZŅĒMĒJDARBĪBAS TRAUCĒJUMIEM VAI DATU VAI DOKUMENTĀCIJAS ZUDUMU SAISTĪBĀ AR ŠĪ PRODUKTA LIETOŠANU, PAT JA EZVIZ IR INFORMĒTS PAR ŠĀDU ZAUDĒJUMU IESPĒJU.

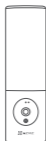
CIKTĀL TO PIEĻAUJ PIEMĒROJAMIE TIESĪBU AKTI, EZVIZ KOPĒJĀ ATBILDĪBA PAR VISIEM ZAUDĒJUMIEM NEKĀDĀ GADĪJUMĀ NEDRĪKST PĀRSNIEGT SĀKOTNĒJO PRODUKTA PIRKUMA CENU.

EZVIZ NEUZŅEMAS NEKĀDU ATBILDĪBU PAR MIESAS BOJĀJUMIEM VAI ĪPAŠUMA BOJĀJUMIEM, KAS RADUŠIES PRODUKTA DARBĪBAS PĀRTRAUKUMA VAI PAKALPOJUMA PĀRTRAUKŠANAS REZULTĀTĀ, KO IZRAISĪJUŠI: A) NEPAREIZA UZSTĀDĪŠANA VAI LIETOŠANA, KAS NAV SASKAŅĀ AR PIEPRASĪJUMU; B) VALSTS VAI SABIEDRĪBAS INTEREŠU AIZSARDŽĪBA; C) NĒPĀRVARAMAS VARAS APSTĀKĻI; D) JŪS PATS VAI TREŠĀ PERSONA, TOSTARP, BET NE TIKAI, IZMANTOJOT JEBKURAS TREŠĀS PERSONAS PRODUKTUS, PROGRAMMATŪRU, LIETOTNES UN CITUS.

ATTIECĪBĀ UZ PRODUKTU AR PIEKĻUVI INTERNETAM, PRODUKTA LIETOŠANA IR PILNĪBĀ UZ JŪSU PAŠA RISKU. EZVIZ NEUZŅEMAS NEKĀDU ATBILDĪBU PAR DARBĪBAS TRAUCĒJUMIEM, PRIVĀTUMA NOPLŪDI VAI CITIEM ZAUDĒJUMIEM, KAS RADUŠIES KIBERUZBRUKUMA, HAKERU UZBRUKUMA, VĪRUSU PĀRBAUDES VAI CITU INTERNETA DROŠĪBAS RISKU REZULTĀTĀ; TOMĒR EZVIZ NEPIECIEŠAMĪBAS GADĪJUMĀ SNIEGS SAVLAICĪGU TEHNISKO ATBALSTU. UZRAUDŽĪBAS LIKUMI UN DATU AIZSARDŽĪBAS LIKUMI DAŽĀDĀS JURISDIKCIJĀS ATŠĶIRAS. PIRMS ŠĪ PRODUKTA LIETOŠANAS, PĀRBAUDIET VISUS ATTIECĪGOS JŪSU JURISDIKCIJĀ SPĒKĀ ESOŠOS LIKUMUS, LAI PĀRLIECINĀTOS, KA TĀ LIETOŠANA ATBILST PIEMĒROJAMAJIEM TIESĪBU AKTIEM. EZVIZ NEUZŅEMAS ATBILDĪBU GADĪJUMĀ, JA ŠIS PRODUKTS TIEK IZMANTOTS NELIKUMĪGIEM MĒRĶIEM.

PRETRUNU GADĪJUMĀ STARP IEPRIEKŠ MINĒTAJIEM UN PIEMĒROJAMAJIEM TIESĪBU AKTIEM, NOTEICOŠIE IR PIEMĒROJAMIE TIESĪBU AKTI.

Iepakojuma saturs



Kamera (1 gab.)



Urbšanas šablons (1 gab.)

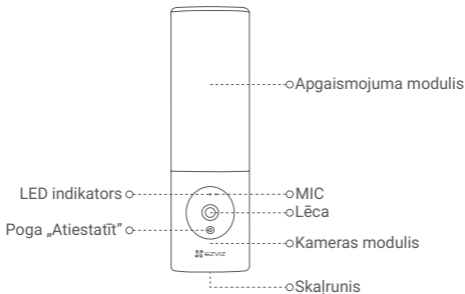


Skrūvju komplekts (1 gab.)



Īsā lietošanas pamācība (1 gab.)

Pamatinformācija



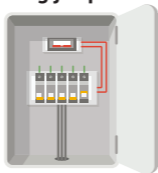
Nosaukums Apraksts

- LED indikators**
- Nepārtraukti spīd sarkanā krāsā: kamera tiek startēta.
 - Lēni mirgo sarkans: Wi-Fi savienojums neizdevās.
 - Ātri mirgo sarkans: kameras izņēmums (piem., atmiņas kartes kļūda).
 - Nepārtraukti spīd zils: video tiek skatīts tiešraides režīmā EZVIZ lietotnē.
 - Lēni mirgo zils: kamera darbojas pareizi.
 - Ātri mirgo zils: kamera ir gatava savienošanai ar Wi-Fi tīklu.
- Lēca**
- Objektīvu var regulēt par 15 grādiem uz leju.
- Kameras modulis**
- Kameras moduli var pagriezt par 10 grādiem pa kreisi un pa labi.
- Poga „Atiestatīt”**
- Turiet nospiestu 4 sekundes, lai restartētu un atiestatītu visus parametrus uz noklusējuma vērtībām.

Uzstādīšana

- Ieteicamais uzstādīšanas augstums: 6–7 pēdas (1,8–2,2 m) no zemes.
- Kamerai ir iebūvēta atmiņas karte videoierakstu glabāšanai. Nav nepieciešams instalēt papildu SD karti.

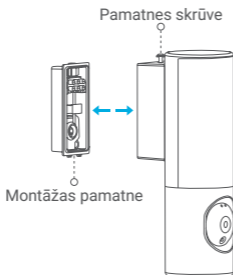
1. Izslēdziet elektroenerģijas padevi ar pārtraucējslēdzi.



- Ja jūs nezināt, kur atrodas pārtraucējslēdzis vai kā izslēgt strāvas padevi, lūdzu, konsultējieties ar licencētu elektriķi.
- Uzstādīšanas procesa laikā pārtraucējslēdzim vienmēr jābūt izslēgtam.

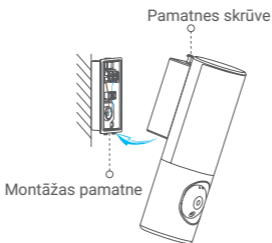
2. Noņemiet no kameras montāžas pamatni.

Ar skrūvgriezi (neietilpst iepakojumā) atskrūvējiet pamatnes skrūvi un novelciet montāžas pamatni no kameras.



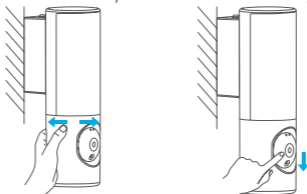
3. Uzstādiet montāžas pamatni.

- Uzlieciet urbšanas šablonu uz virsmas, uz kuras izlēmāt uzstādīt pamatni.
- **(Tikai betona sienai)** Izurbiet skrūvju caurumus atbilstoši šablonam un ievietojiet dībeļus.
- Izvelciet vadus no sienas cauri urbšanas šablonam un montāžas pamatnes gumijai.
- Ar skrūvēm piestipriniet montāžas pamatni.

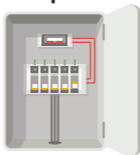


6. Noregulējiet kameras moduļa leņķi.

Jūs varat regulēt kameras moduļa horizontālo un vertikālo leņķi, kā vajadzīgs.

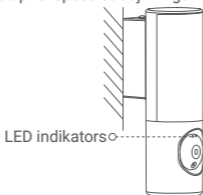


7. Atjaunojiet barošanu ar pārtraucējslēdzi.



8. Pārlicinieties, ka kameras tiek padota strāva.

Kad barošana ir atjaunota, kamera ir gatava iestatīšanai, ja deg lampa un LED indikators kameras priekšpusē strauji mirgo zilā krāsā.



Iestatīšana

1. EZVIZ lietotnes lejupielāde

- Pievienojiet savu viedtālruni Wi-Fi tīklam.
- Lejupielādējiet un instalējiet lietotni EZVIZ, meklējot „EZVIZ” App Store vai Google Play Store™.
- Atveriet lietotni un reģistrējiet EZVIZ lietotāja kontu.

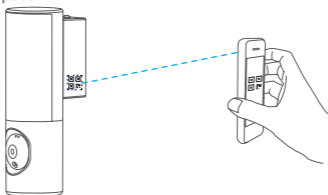
2. Kameras pievienošana EZVIZ

- Piesakieties savā kontā, izmantojot lietotni EZVIZ.

Lai dots uz QR kodu skenēšanas saskarni, pieskarities simbolam „+” sākuma ekrāna augšējā labajā stūrī.



- Noskenējiet QR kodu, kas atrodas uz Īsās lietošanas pamācības vāka vai kameras korpusa.



- Lai pabeigtu Wi-Fi konfigurāciju, izpildiet EZVIZ lietotnes vedņa norādījumus.

i Ja vēlaties mainīt kameras Wi-Fi, turiet nospiestu atiestatīšanas pogu 4 sek. un atkārtojiet iepriekš norādītās darbības.

RADIOFREKVENCES RF IEDARBĪBA

Šai radioiekārtai piemērojamās frekvenču joslas un nominālās raidītās jaudas (izstarotās un/vai vadītās) robežas ir šādas.

Josla	Wi-Fi 2,4 GHz
Frekvence	No 2,4 GHz līdz 2,4835 GHz
Elektropārvade (EIRP)	100 mW

i Detalizētu informāciju, lūdzu, skatiet vietnē www.ezviz.com.